



Mouvement ancre, seconde au centre directe, avec et sans remontoir automatique à roulement à billes facultatif, quantième instantané ou quantième et jour instantanés, à guichets, correcteur de quantième et de jour, dispositifs stop et de réglage fin facultatifs, fréquence 4 ou 5 Hz (28.800 ou 36.000 A/h).

Lever movement, direct sweep second, with or without self-winding mechanism with optional ball bearing, instantaneous date or instantaneous date and name of day, showing through apertures in dial, date and day corrector, stop and fine timing devices optional, frequency 4 or 5 Hz (28.800 or 36.000 A/h).

Ankerwerk, Zentralsekunde direkte Übertragung, mit oder ohne automatischem Aufzug, Kugellager fakultativ, Datum schnell-schaltend oder Datum und Tage schnellschaltend, sichtbar durch Fenster im Zifferblatt, Datum-und-Tageskorrektor, Stopp-und-Feinregulievorrichtungen fakultativ, Frequenz 4 oder 5 Hz (28.800 oder 36.000 A/h).

25,60					29,00	Ø mm
3,35	3,35	3,80	4,60	5,05	5,05	H mm
<b>2801</b> <b>2819</b>	<b>2804</b> <b>2806</b>	<b>2816</b> <b>2817</b>	<b>2824</b> <b>2826</b>	<b>2836</b> <b>2837</b>	<b>2834</b> <b>2838</b>	4 Hz 5 Hz

Caractéristiques techniques      Dimensions en mm

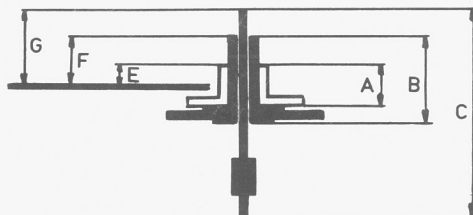
Ressort de barillet : qualité alliage	Cal. 2801	2816	Cal. 2824	2836
	2804	2817	2826	2837
	2806	2819	2834	2838
Hauteur . . . . .	1,23		1,23	
Épaisseur . . . . .	0,125		0,125	
Longueur . . . . .	420		400	
Ressort de freinage : bride attenante			0,17 x 1,18 x 32,0	

- Echappement équidistant : N° . . . . . 20,3
- Ø de la roue . . . . . 4,85
- Angle de levée du balancier . . . . . 53°
- Tige de remontoir, Ø du filetage . . . . . 0,90

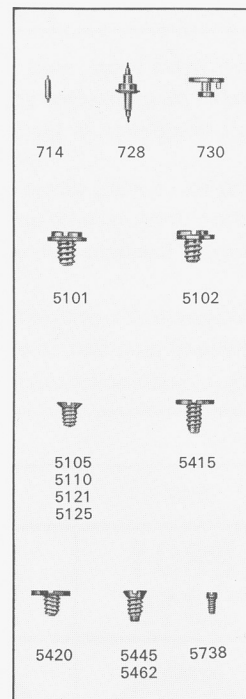
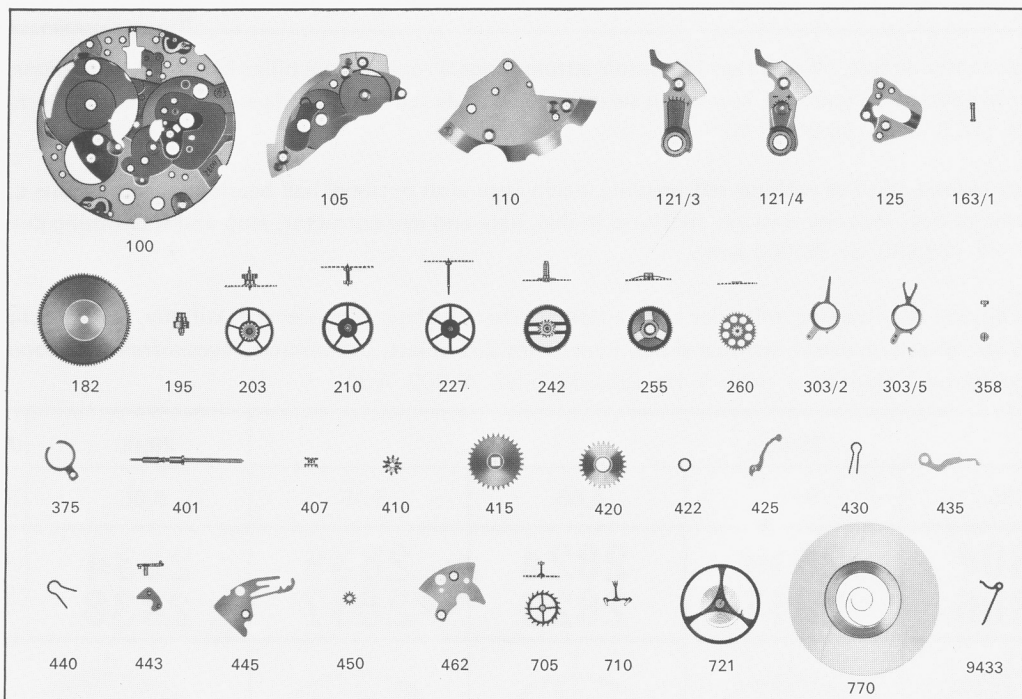
Cadran : Ø des trous de pieds dans la platine . . . . . 0,80  
 Cal. 2834, 2838 avec cercle d'agrandissement  
 La position des pieds de cadran est identique pour tous les  
 calibres de la famille 2800 à 2839

- Ø ajustement d'aiguille de seconde 0,25 – 0,26
- Ø ajustement d'aiguille de minute . . . . . 0,90
- Ø ajustement d'aiguille d'heure . . . . . 1,50

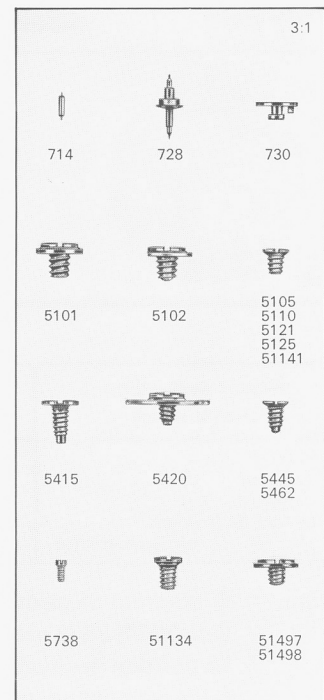
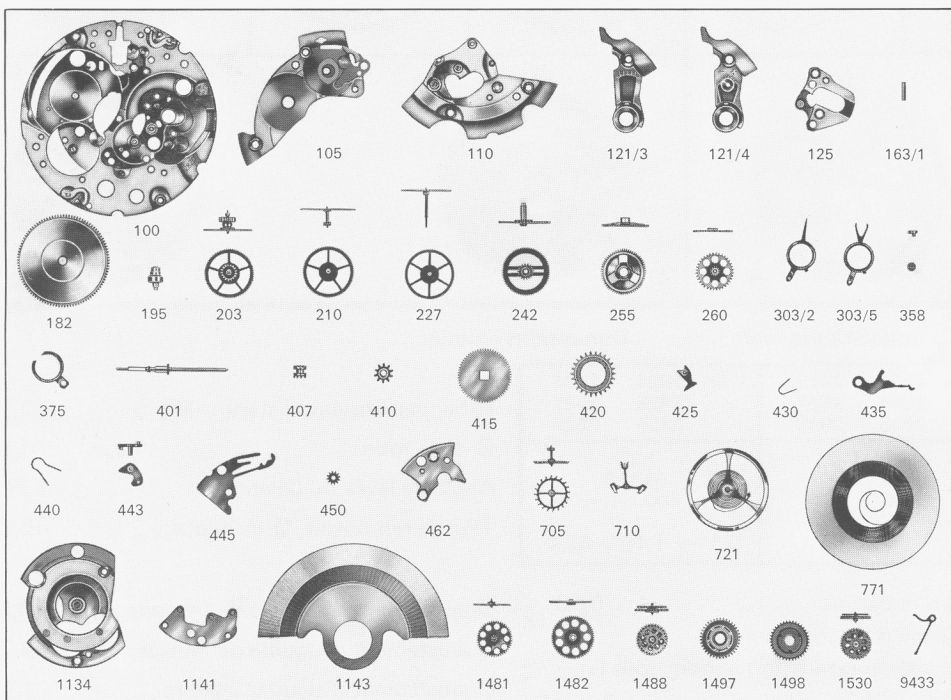
Calibres :	2801	2819	2816	2836	2801	2816	2824	2836	
		2804	2824	2817	2837	2804	2817	2826	2837
	2806	2826	2834	2838	2806	2819	2834	2838	
Aiguillage N°	Dépassements			Dépassements			Longueurs		
	E	F	G	E	F	G	A	B	C
1	0,70	1,10	1,50	—	—	—	1,00	1,95	4,82
2	0,95	1,35	1,75	—	—	—	1,25	2,20	5,07
3	1,20	1,60	2,00	0,75	1,15	1,55	1,50	2,45	5,32
4	1,45	1,85	2,25	1,00	1,40	1,80	1,75	2,70	5,57
5	1,70	2,10	2,50	1,25	1,65	2,05	2,00	2,95	5,82
6	1,95	2,35	2,75	1,50	1,90	2,30	2,25	3,20	6,07
7	2,20	2,60	3,00	1,75	2,15	2,55	2,50	3,45	6,32
8	2,45	2,85	3,25	2,00	2,40	2,80	2,75	3,70	6,57
sans sec.	0,70	1,10	0,85	—	—	—	1,00	1,95	4,17



**Fournitures cal.  
Parts for cal. 2800  
Bestandteile für Kal.**



**Fournitures cal.  
Parts for cal. 2820  
Bestandteile für Kal.**



**Fournitures particulières aux cal.  
Particular parts for cal. 2804, 2806, 2824, 2826  
Besondere Teile für Kal.**

